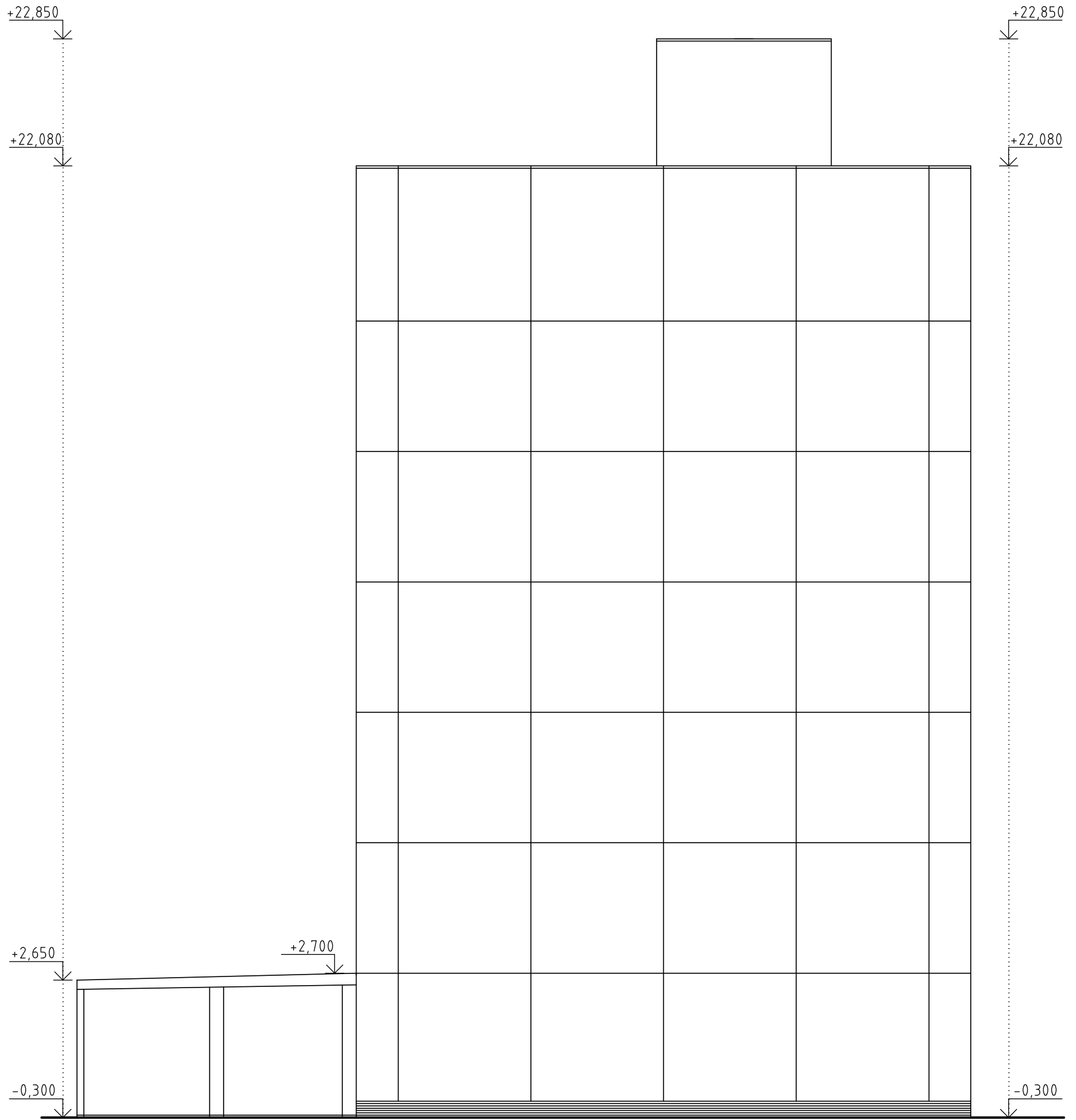


SEVEROZÁPADNÝ POHĽAD



JUHOZÁPADNÝ PODHĽAD



MUROVACIE PRÁCE

- MONTÁŽ NEREZOVÉHO ZÁBRADLIA DO VÝŠKY 1100mm, ROZMERY A UMIESTNENIE PODĽA KÓT VO VÝKRESOCH
- REALIZÁCIA NOVEJ SKLADBY VRSTVIE BALKÓNOVEJ PODLAHY,NÁŠLAPNA VRSTVA MRAZUVZDORNÁ KERAMICKÁ DLAŽBA
- REALIZÁCIA VONKAJŠEJ SILIKÁTOVEJ OMIETKY

INVESTOR STAVBY: SOŠ Pod Bánošom 80, Banská Bystrica		PROJEKT: OBNOVA STREDNEJ ODBORNEJ ŠKOLY POD BÁNOŠOM, BANSKÁ BYSTRICA		DEVLEV COMPANY s.r.o. Klemensova 15 Bratislava - mestská časť Staré Mesto 811 08 IČO: 50 750 674 tel.č. +421 948 393 477 mail: info@devlev.sk web: www.devlev.sk	
ADRESA STAVBY: Pod Bánošom 80, 974 11 Banská Bystrica, SR p.č.2364/37, 2364/1, 2364/2		DRUH DOKUMENTU: (PROFESIA) ARCHITEKTÚRA		DOKUMENT: PROJEKTOVÁ DOKUMENTÁCIA STAVEBNÉ POVOLENIE	
AUTOR: Ing. Radoslav Grečnár Ing. Samuel Župa		NÁZOV DOKUMENTU: Pohľady - MUROVACIE PRÁCE OBJEKT INTERNÁTU		DÁTUM: 06/2017	MIERKA: 1:100
ZODP.PROJEKTANT: Ing. Ronald Gálik				FORMÁT: 5x A4	VÝKRES: 9
VÝPRACOVAL: Ing. Radoslav Grečnár					